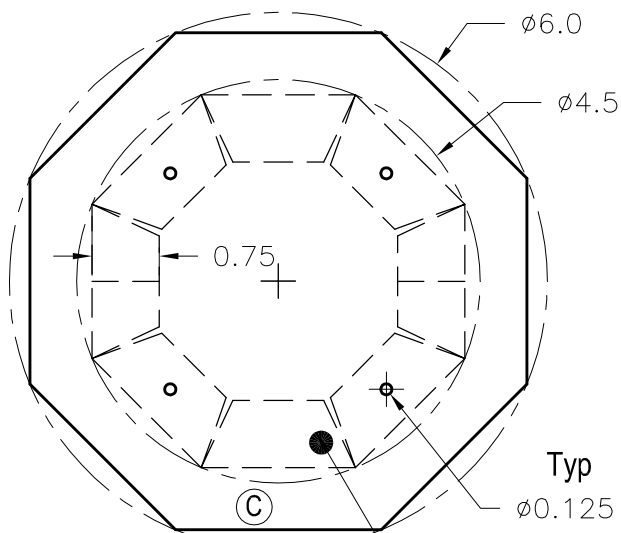
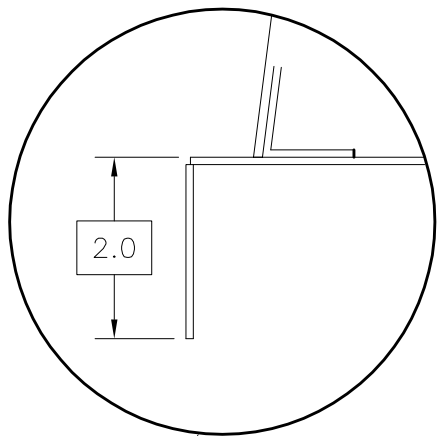


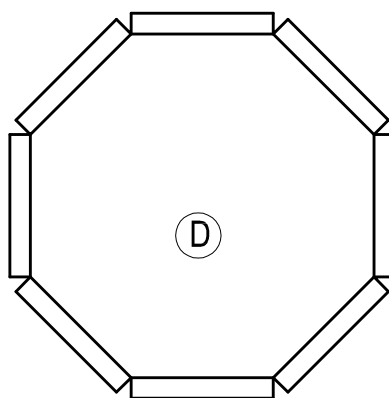
Detail 2



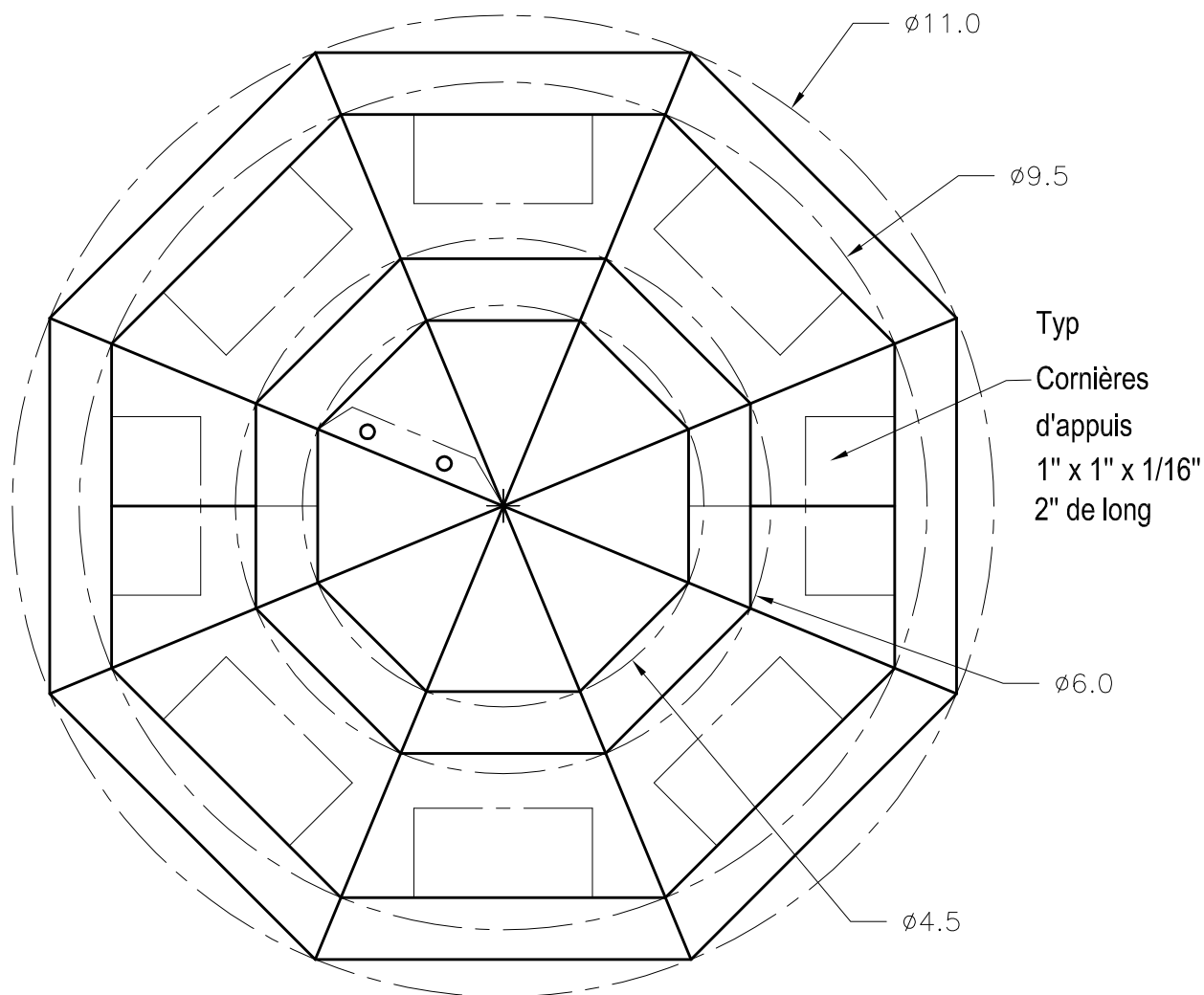
Dessus du corps

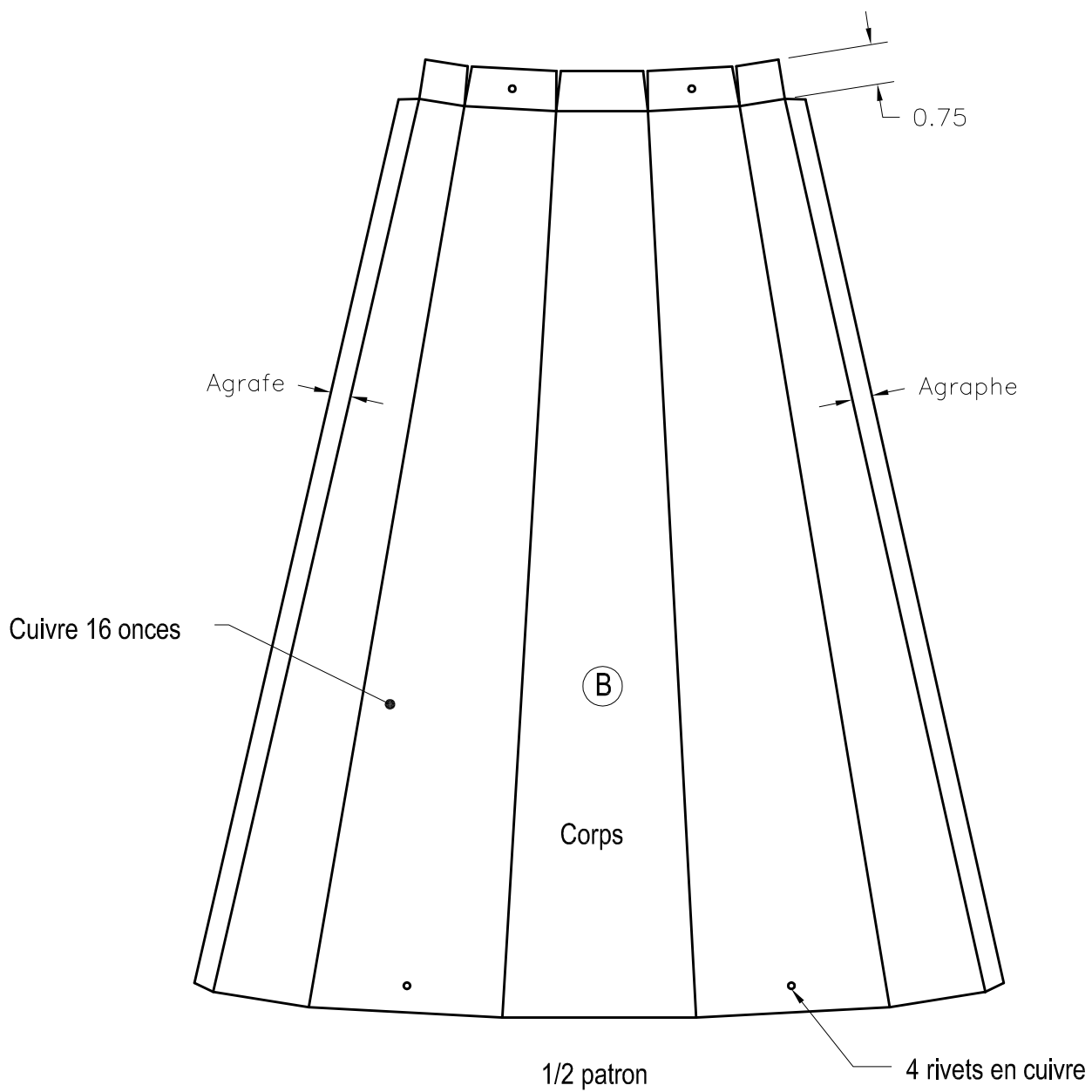
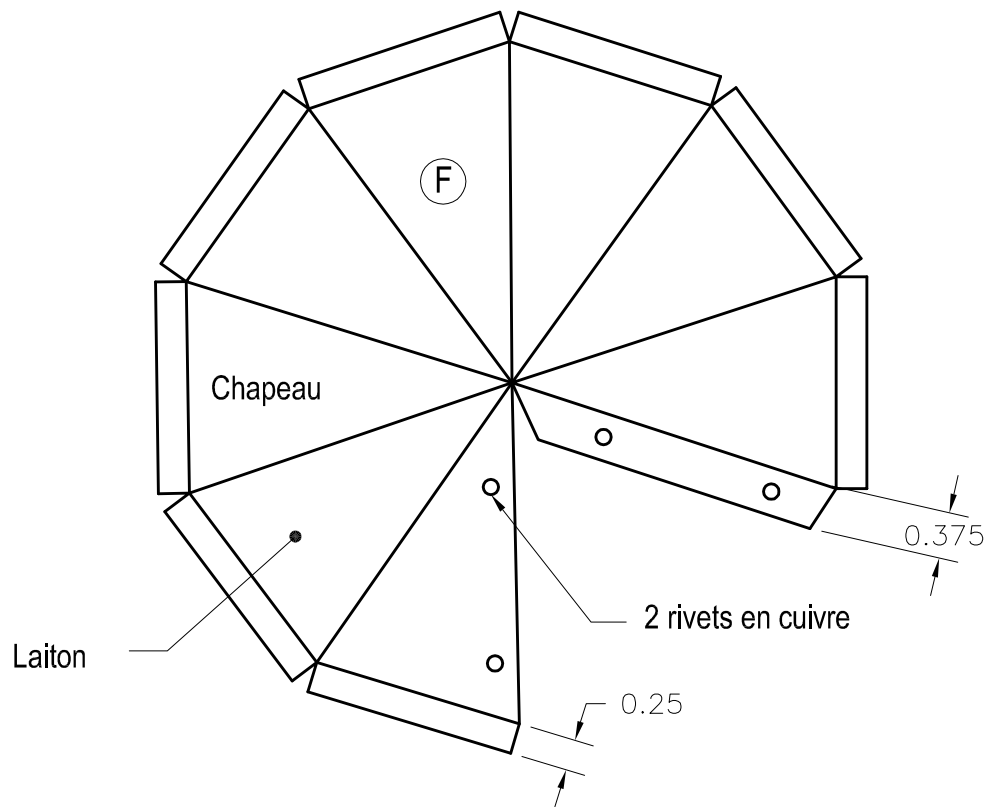


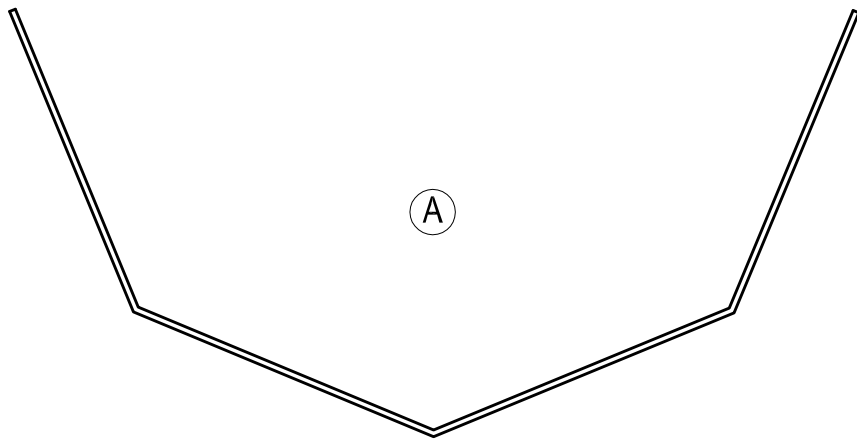
Detail 1



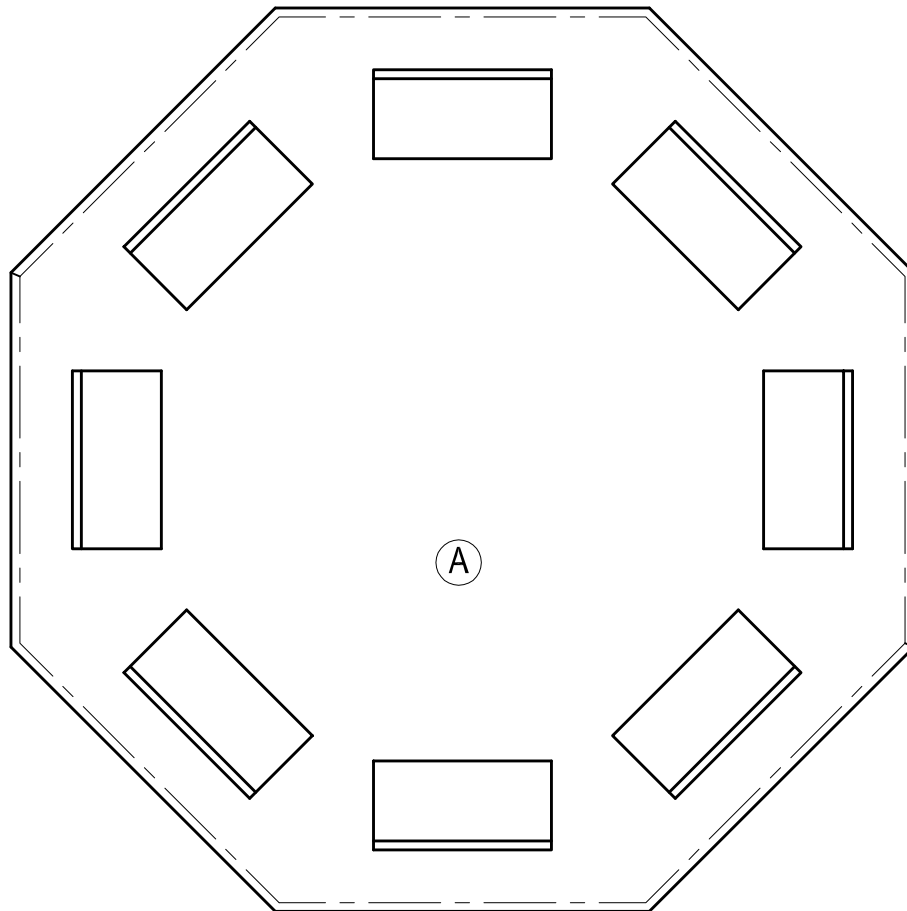
Pièce en laiton qui retient la partie vitrée







1/2 bande au autour de la base



Base

COMPLÉMENT D'INFORMATION POUR LE PHARE, MAI 2010

PIÈCE A (Acier laminé à froid)

- La base octogonale est en acier, calibre 16 jauge, laminé à froid.
- Le compétiteur aura à plier deux demie bandes autour de la base octogonale.
- La base octogonale a deux pouces de hauteur et le dessous est sans rebord.
- Vous devrez fabriquer 8 cornières 1" x 1" en 16 jauge de 2" de longueur et les souder sur le dessus de la base.
- Voir le plan pour le détail des dimensions et d'assemblage.

PIÈCE B (Cuivre)

- Le corps est une réduction octogonale fabriquée en 2 parties.
- Les agrafes ont 3/16" de largeur.
- Au haut de cette pièce des langues de 3/4" sont pliés vers l'intérieur à l'angle propice.
- La pièce B est attachée à la pièce A à l'aide de 4 rivets en cuivre.
- Voir le plan pour le détail des dimensions et d'assemblage.

PIÈCE C (Cuivre)

- Cette pièce est de forme octogonale et fabriquée selon le détail 2.
- Vous devez fabriquer la pièce D avant de fixer les pièces C et B.
- Voir le plan pour le détail des dimensions et d'assemblage.

PIÈCE D (Laiton)

- La petite pièce orthogonale de laiton superpose la pièce C.
- La pièce a un pli de 1/4 " vers le haut afin de retenir les pièces en verres.
- Des retailles en laiton de 1/2" seront fournis pour plier 8 angles 1/4" x 1/4" et fixer verticalement aux coins des pièces en verres à l'aide de silicone.
- À l'aide de 4 rivets en cuivre réunir les pièces B, C et D ensemble.
- Voir le plan pour le détail des dimensions et d'assemblage.

PIÈCE E (Verre)

- La pièce octogonale en verre sera fournie assemblée par Compétences québec.
- Voir le plan pour le détail des dimensions et d'assemblage.

PIÈCE F (Laiton)

- Le chapeau est d'une seule pièce et le joint de recouvrement est réalisé avec des rivets de cuivre selon le plan
- Voir le plan pour le détail des dimensions et d'assemblage.

