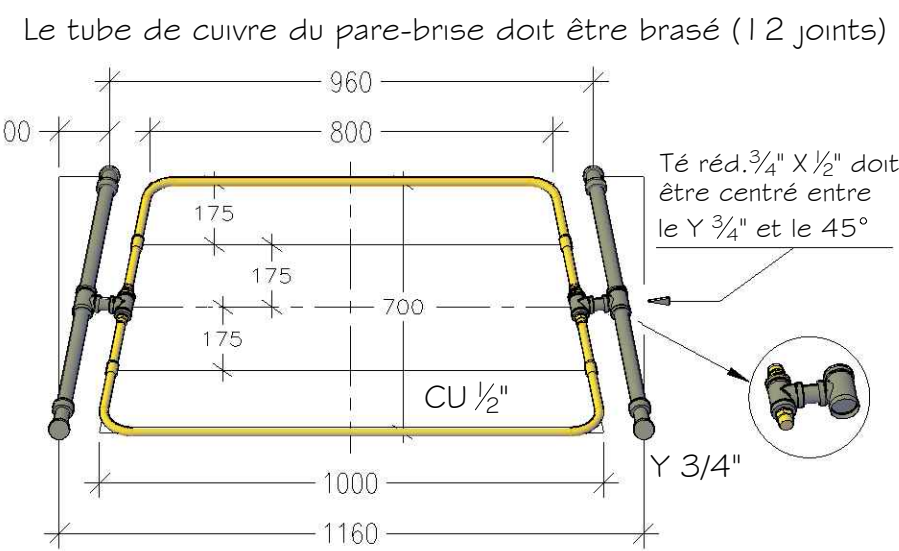


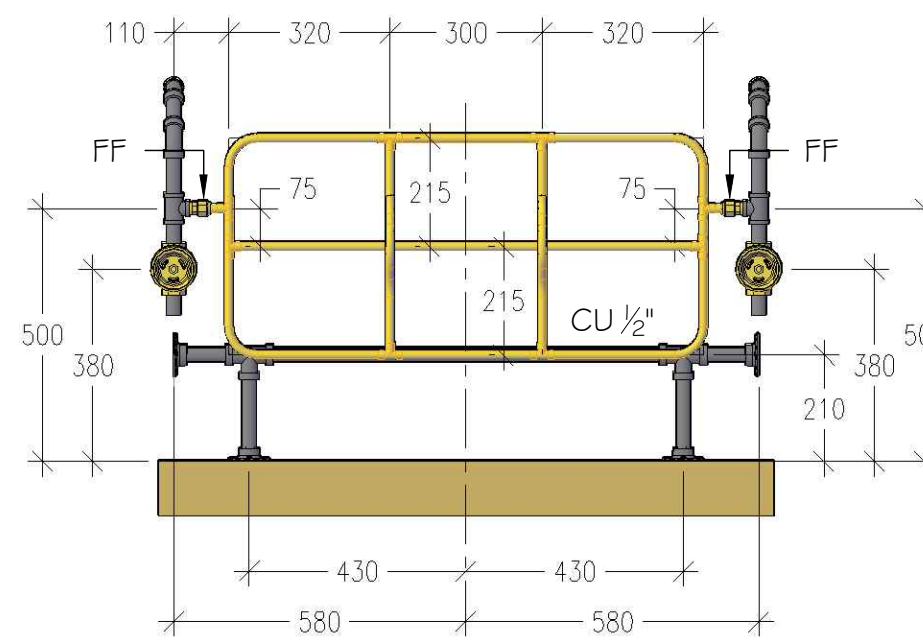
Vue isométrique

Pas d'échelle



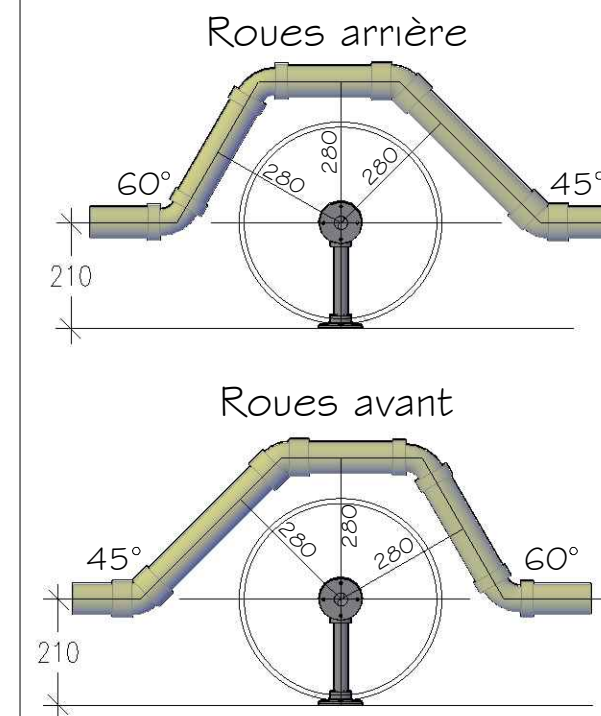
Détail du pare-brise

Pas d'échelle

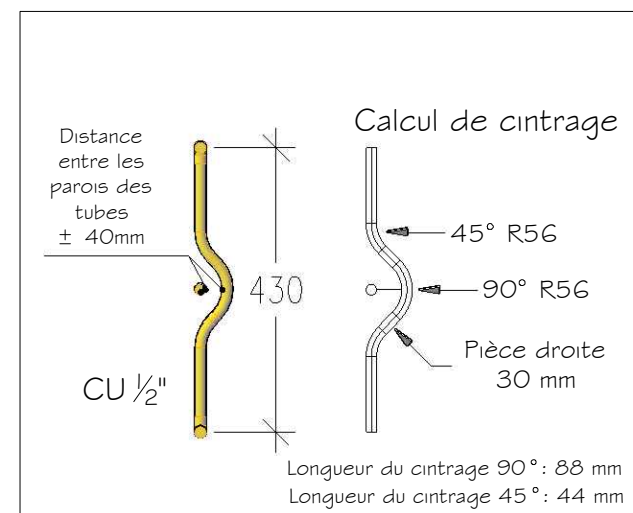


Détail de grille avant

Pas d'échelle



Détail des roues



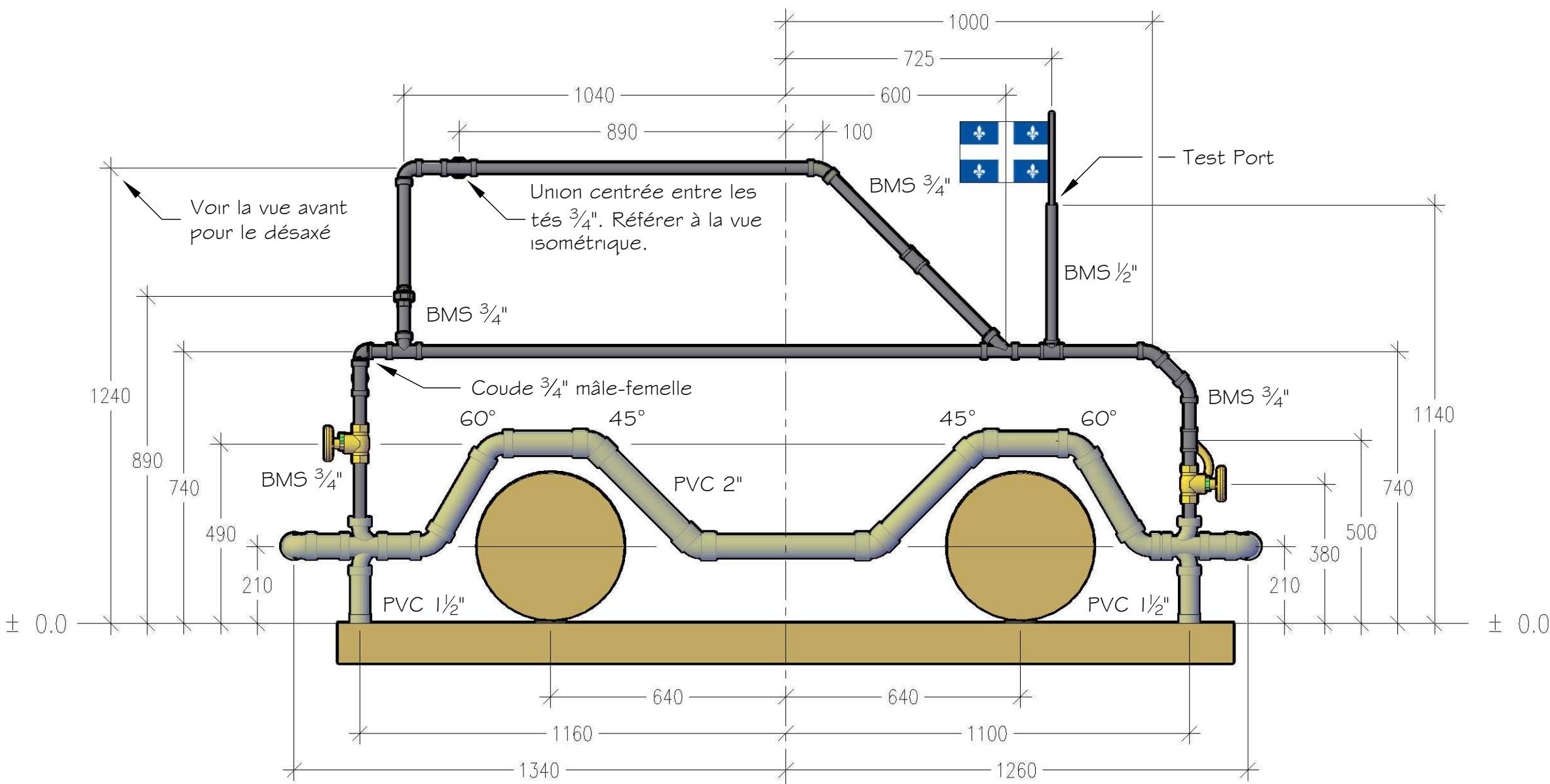
Détail des cintrages

Devis

- Toutes les dimensions sont cotées en système métrique (SI), avec une tolérance de 2mm.
- Toutes les cotes sont en millimètres seulement.
- Les raccords de cuivre de la grille de radiateur sont soudés à l'aide de soudure sans plomb mais les raccords de cuivre du parebrise doivent être brasés à l'aide de la soudure à l'argent (45%).
- Tous les cintrages de cuivre doivent être faits à l'aide d'une cintruse 5/8". Les cintrages de cette épreuve sont calculés pour utiliser la cintruse Ridgid no. 310 (Rayon 56 mm).
- Les tuyauteries de cuivre et d'acier seront testées à une pression d'air de 350 KPA (50 psi).
- Les chapeaux de gendarme doivent être symétriques et centrés sur le tuyau qu'ils contournent. Ces chapeaux doivent être conformes au détail des cintrages de cette épreuve.
- Toute la tuyauterie horizontale et verticale devra être de niveau ou dans les angles prescrits.
- Tous les raccords PVC devront être collés et être conformes. Les juges en vérifieront quelques uns pour s'assurer de leur conformité. (insertion correcte et collage suffisant)
- Le sablage ou le polissage après le soudage ou le brasage des raccords de cuivre n'est pas permis.
- Le candidat doit installer lui-même l'ensemble à tester.
- Les procédures de test vous seront expliquées par les juges avant la compétition.
- Les décisions des juges seront finales.
- Les annotations et les symboles sur le plan sont libellés comme les annotations et symboles utilisés à la compétition mondiale.
- Advenant l'égalité du pointage entre deux candidats, le temps d'exécution sera pris en compte et deviendra le facteur décisif.
- Les règles de santé-sécurité seront évaluées tout au long de la compétition.
- Les roues et les essieux seront fixées en place par l'organisation avant la compétition.
- Les bouchons PVC 1 1/2" doivent être vissés dans la plateforme.

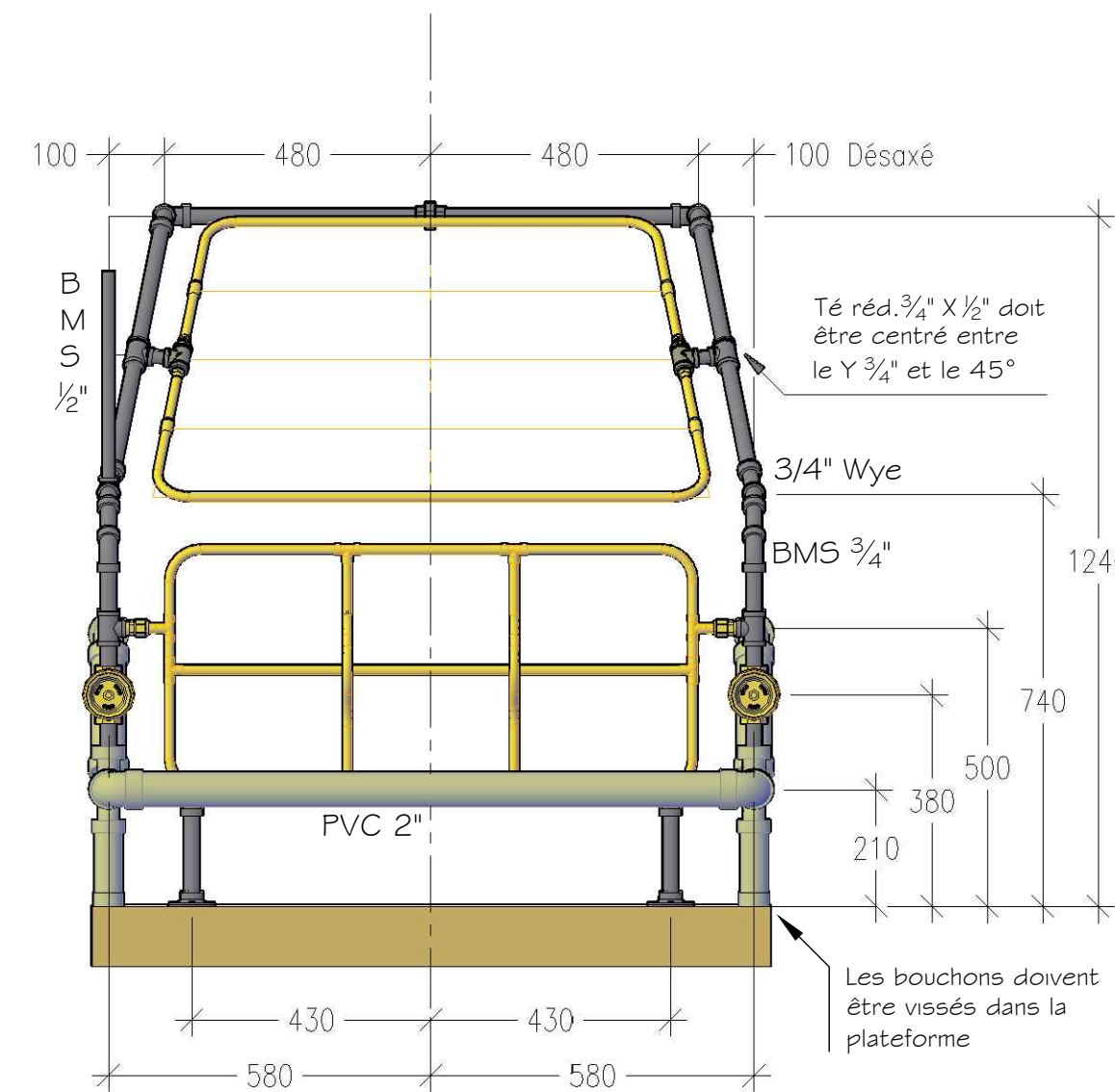
Légende

- PVC 2" : 2" PVC DWV Tuyau de drainage
- PVC 1 1/2" : 1 1/2" PVC DWV Tuyau de drainage
- BMS 3/4" : 3/4" Tuyau acier noir malléable (Noir sur le plan)
- BMS 1/2" : 1/2" Tuyau acier noir malléable (Noir sur le plan)
- CU 1/2" : 1/2" Tuyau de cuivre Type L (Jaune sur le plan)
- SS : Soudure tendre sur tuyau de cuivre
- HS : Brasage sur tuyau de cuivre (Brasage argent 45%)
- FF : Raccord Flair: Connecteur 1/2" Male X raccord Flair



Vue côté gauche

Pas d'échelle



Vue avant

Pas d'échelle