

LES OLYMPIADES QUÉBÉCOISES  
DE LA FORMATION  
PROFESSIONNELLE ET TECHNIQUE



**COMPÉTENCES QUÉBEC  
COMPÉTITION PROVINCIALE 2010  
SOUTIEN INFORMATIQUE**

**CAHIER DE LA CANDIDATE OU DU CANDIDAT  
Partie 4 : Administration réseautique**

Nom : \_\_\_\_\_

*Patrick Valcourt*

**Expert**

## Partie 4 : Administration réseautique

### Objectifs à atteindre:

- ✓ Administrer le réseau selon les besoins
- ✓ Configuration de routeur domestique
- ✓ Virtualisation de serveur

Maintenant que vous venez de concevoir la topologie logique et physique du réseau, vous devez administrer ce serveur pour d'éventuels usagers.

Votre patron vous demande de concevoir la topologie Active Directory et de donner accès aux ressources aux usagers.

Votre patron vous demande aussi de remplir la fiche qui est fournie à l'annexe F. Cette fiche devra être remise au responsable. Sur cette fiche, indiquer tous les objets, sécurité et actions que vous avez faits sur le serveur .

#### Serveur

Compte : administrateur  
Mot de passe : soutien

#### Vista

Compte : olympiades  
Mot de passe : soutien

### Active Directory

- Vous devez reproduire la topologie Active Directory située en annexe D à partir du serveur nouvellement configuré.
- Créer sur le serveur le dossier C:\USAGERS et partager ce répertoire sous le nom USAGERS avec les droits appropriés.
- Créer sur le serveur le dossier C:\PROFILS et partager ce répertoire sous le nom PROFILS avec les droits appropriés.
- Vous devez par la suite créer les usagers, droits d'utilisation et stratégies disponibles en annexe E. Les stratégies doivent être déployées seulement au niveau de l'unité d'organisation contenant l'objet en question.

### Administration services IIS

Votre patron vous demande de lui installer le rôle FTP et la console de gestion FTP sur le serveur. Vous devez donc permettre aux usagers de se connecter en FTP sur le serveur en utilisant leur compte respectif. La connexion anonyme doit être désactivée.

Le répertoire C:\USAGERS devra être l'emplacement par défaut des connexions FTP sur le serveur.

## Configuration d'un routeur domestique

Votre patron vous demande maintenant de sécuriser le routeur sans-fil du client.

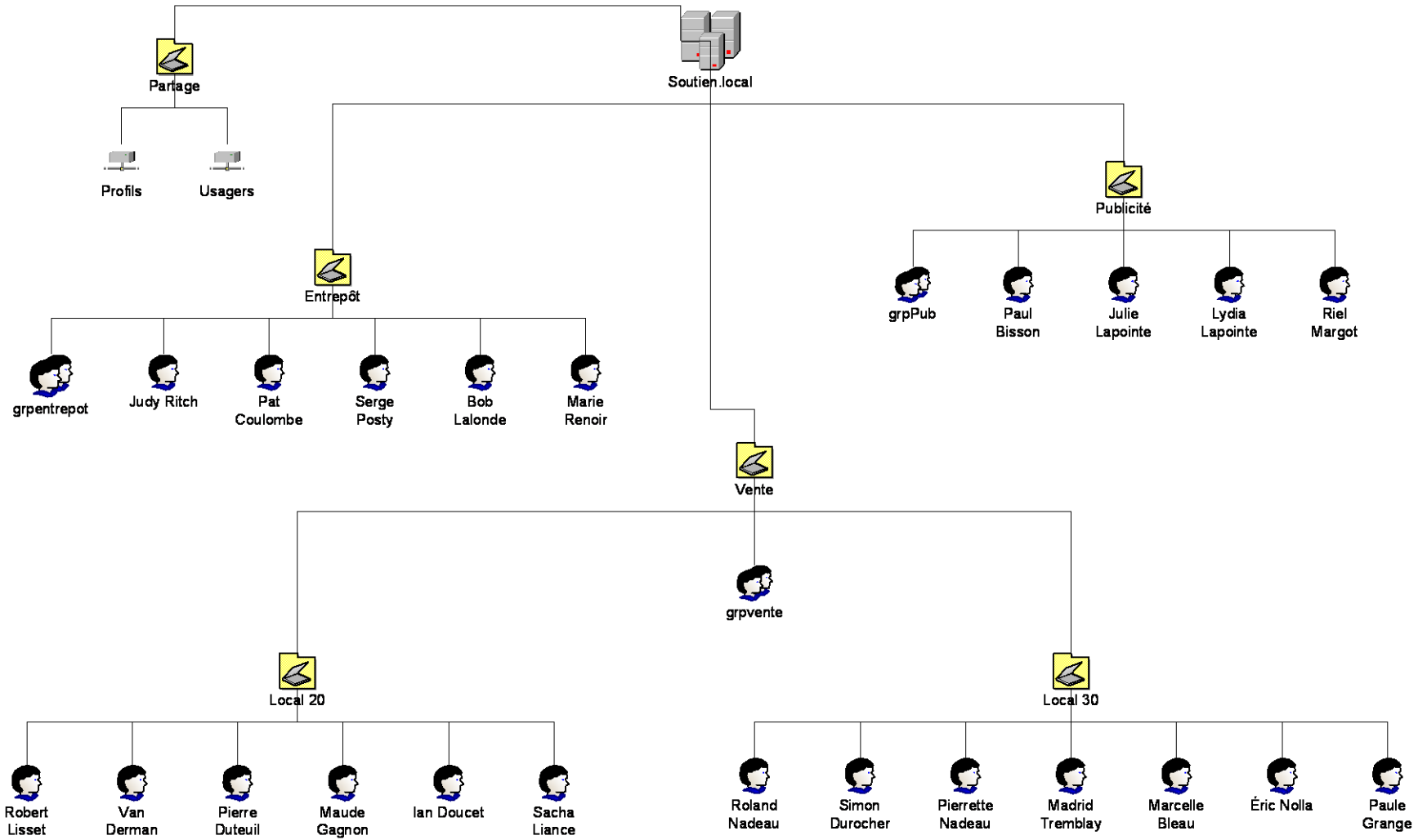
Vous avez en main un routeur domestique de marque Cisco et vous devez sécuriser le sans-fil de la façon suivante :

- SSID : Votre nom (nom de famille)
- Diffusion du SSID : désactivée
- Sécurité : WPA2
- Chiffrement : AES
- Clé : 12345678901234567890
- Activer la gestion à distance du routeur via le port 8080
- Désactiver les réponses au PING
- Mot de passe ADMIN du routeur : soutien

De plus, votre patron vous demande de faire ces actions en utilisant le routeur :

- Interdire l'accès à Internet du lundi au vendredi entre 18h00 et 21h00
- Interdire l'accès à Internet le samedi et dimanche entre 8h00 et 18h00
- Limiter la vitesse du sans-fil à 24 mbps
- Sauvegarder sous le nom BACKUP les configurations complètes du routeur.

# Annexe D



# Annexe E

Chaque utilisateur fait partie d'un groupe qui porte le nom de son unité d'organisation. Les comptes utilisateurs sont composés du nom de famille suivi de la première lettre du prénom. Par exemple l'utilisateur Patrick Valcourt a le compte « valcourtp ». Tous les mots de passe doivent être **P@ssword1234**

Chaque usager doit avoir un lecteur réseau Z : connecté à un dossier partagé qui lui est propre et qui porte le nom de son code utilisateur. Par exemple l'utilisateur Patrick Valcourt doit avoir un lecteur réseau Z : qui se connecte au répertoire VALCOURTP du partage USAGERS du serveur.

De plus, chaque usager a un profil itinérant qui le mène dans un répertoire portant le nom son code utilisateur situé dans le partage PROFILS.

Usager	Département	Restriction	Stratégies
Paul Bisson Julie Lapointe Lydia Lapointe Riel Margot	Publicité	Peut se connecter uniquement entre 8h00 et 17h00 du lundi au vendredi	Pas le droit d'ajouter des imprimantes dans le panneau de configuration
Maude Gagnon Ian Doucet Sacha Liance	Local 20	Peut se connecter du mardi au jeudi entre 8h00 et 11h00 et de 13h00 à 18h00	Pas de bouton AIDE et de bouton arrêter dans le menu démarrer
Robert Lisset Van Derman Pierre Duteuil	Local 20	Peut se connecter du mardi au jeudi entre 8h00 et 11h00 et de 13h00 à 18h00	Pas de bouton AIDE et de bouton arrêter dans le menu démarrer
Madrid Tremblay Marcelle Bleau Éric Nolla Paule Grange	Local 30	Peut se connecter du lundi au dimanche de 9h00 à 14h00	Bureau exempt d'icône Pas de bouton AIDE et de bouton arrêter dans le menu démarrer
Conrad Beaulieu Roland Nadeau Simon Durocher Pierrette Nadeau	Local 30	Peut se connecter du lundi au dimanche de 9h00 à 14h00	Bureau exempt d'icône Pas de bouton AIDE et de bouton arrêter dans le menu démarrer
Marie Renoir Bob Lalonde Serge Posty Pat Coulombe Judy Ritch	Entrepôt	Aucune restriction	Masquer les lecteurs A et B dans le poste de travail

# Annexe F

Vous devez vous servir de la topologie Active Directory de l'annexe D.

## Stratégies, sécurités et composants appliqués

Les stratégies
Les sécurités

