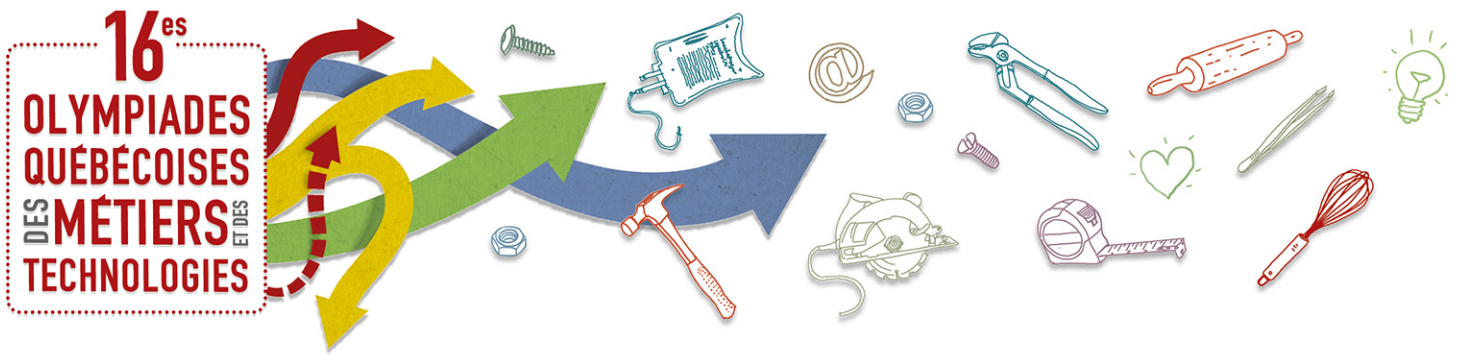




# **GUIDE D'ORGANISATION POUR DES OLYMPIADES LOCALES ET RÉGIONALES**

Destiné aux  
gestionnaires et aux  
enseignants  
participants

MARS 2019



Le présent guide est destiné aux gestionnaires et aux enseignants qui ne sont pas familiers avec le concept des Olympiades québécoises des métiers et des technologies et qui, désireux d’y participer, se demandent comment on organise une sélection locale dans son établissement en vue de participer à l’évènement provincial.

### Que représente une participation aux Olympiades?

Globalement, participer aux Olympiades, c’est donner la chance aux jeunes qui ont choisi de se qualifier dans un centre de formation professionnelle ou un cégep de se rassembler et de vivre une aventure enrichissante avec d’autres jeunes de la même discipline.

#### Pour l’établissement

Les Olympiades favorisent les échanges et apportent un dynamisme au sein de l’établissement. Les Olympiades offrent également aux établissements participants un contexte de collaboration enrichissant qui leur permet de se mobiliser autour d’un projet commun.

C’est une belle occasion pour créer des contacts et développer des partenariats significatifs avec les entreprises locales et régionales.

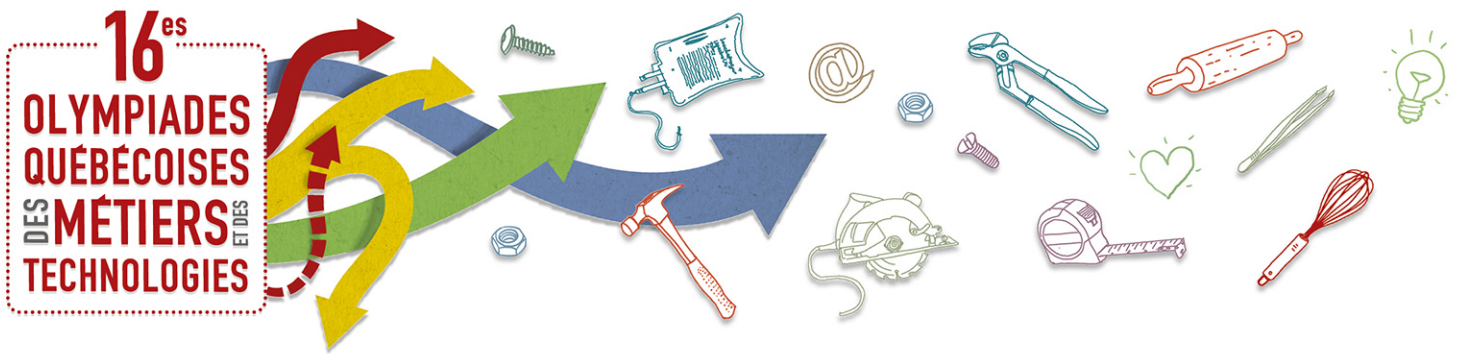
Une participation aux Olympiades favorise le développement d’un sentiment de fierté, la notoriété et la visibilité du centre tant au niveau local que régional.

#### Pour les élèves

Les Olympiades constituent une belle occasion de mettre le talent des élèves de l’avant et d’investir dans leur réussite pour les voir s’épanouir. Cette expérience positive leur permet de se dépasser et d’augmenter la confiance en eux.

En participant aux Olympiades, les élèves prennent part à un grand rassemblement visant à célébrer le talent, la compétence et le savoir-faire acquis au cours de leur apprentissage. Un tel événement a pour effet de confirmer le choix de carrière effectué et de renforcer le niveau de persévérance scolaire en sortant du cadre pédagogique habituel.

Enfin, un élève qui participe aux Olympiades est mieux préparé au marché du travail, puisqu’il contrôle plus efficacement son stress et qu’il développe une rigueur tant sur le plan personnel que professionnel.



### Pour le personnel enseignant

Les Olympiades permettent aux enseignants d’agir à titre de mentor en mettant leur passion du métier au service de l’élève dans un autre contexte que la prestation régulière de cours. L’accompagnement d’un élève tout au long du processus d’entraînement procure un sentiment d’accomplissement et de fierté qui a des retombées dans l’exercice de ses fonctions.

C’est aussi l’occasion de prendre part à un projet mobilisateur et de solidifier son engagement au sein de l’établissement.

De plus, les Olympiades permettent d’établir un réseau de contacts avec d’autres spécialistes du réseau et de partager son expertise.

En somme, les Olympiades québécoises des métiers et des technologies procurent une occasion de se rassembler pour valoriser les métiers spécialisés et les jeunes qui ont choisi de se qualifier pour en pratiquer un.

## **Chronologie d’une participation aux Olympiades**

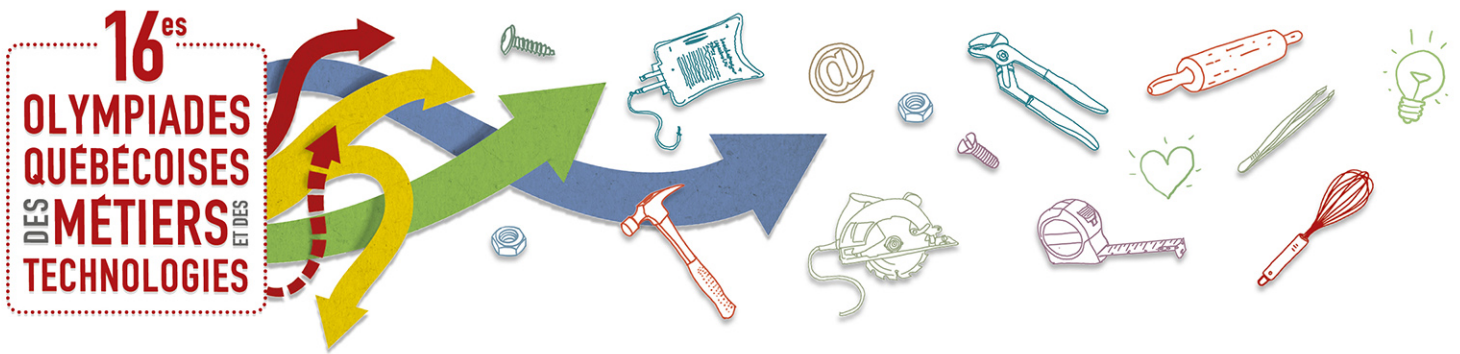
Vue sous l’angle de la démarche, de la chronologie de l’activité, les Olympiades débutent par le choix des candidats dans les établissements scolaires pour se poursuivre à l’échelle du Québec. Dans certains cas, une sélection régionale peut être requise.

Pour plusieurs, l’aventure se poursuit aux Olympiades canadiennes, un lieu de rassemblement de jeunes spécialistes des dix provinces et des trois territoires du Canada.

Enfin, quelques-uns, les meilleurs, une trentaine à l’échelle du pays, sont invités à participer au Mondial des métiers, un évènement qui rassemble des jeunes de plus de 70 pays industrialisés.

### Olympiades locales

Les compétitions locales se déroulent dans chacun des départements participants d’un établissement. Il s’agit simplement de sélectionner selon la méthode convenue à l’interne, une ou un candidat qui participera à la finale québécoise, ou dans certains cas, quelques candidats qui participeront à la sélection régionale. Si un seul établissement de la région participe dans une discipline donnée, la compétition locale conduit automatiquement à la finale québécoise.



Chaque établissement détermine ses propres règles ainsi que la durée du concours local; un examen essentiellement pratique. Pour faire sa sélection locale, l'établissement peut se référer à la description de concours fournie par Compétences Québec.

Un établissement qui veut profiter des sélections locales pour créer une synergie dans tout le centre peut aussi organiser des compétitions dans des départements qui ne sont pas ciblés par Compétences Québec.

Si le centre participe dans plusieurs disciplines, nous suggérons d'organiser une courte cérémonie à la fin de la journée de compétition pour remettre un certificat de participation par exemple et convier les élèves gagnants à la prochaine étape.

### Olympiades régionales

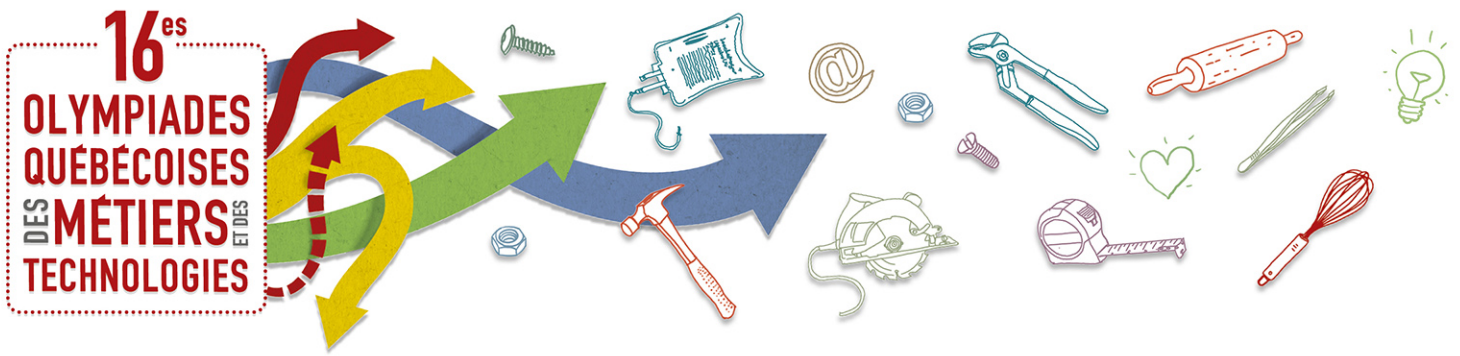
Il est nécessaire d'organiser une sélection régionale seulement lorsque le nombre d'établissements ayant réservé un poste de travail à l'échelle du Québec s'avère supérieur à 12 ou, dans le cas d'Aménagement paysager, à 8 établissements. À ce moment, si plus d'un établissement a réservé un poste de travail dans une même région, les établissements concernés s'entendent pour organiser un concours régional dans un établissement. Ils se partagent la tâche. Ils doivent alors s'entendre sur la nature de l'examen, les critères d'admission, les règlements, le lieu et la date du concours sans oublier le nombre de compétiteurs participants pour chacun des établissements et chacune des disciplines. Une liste des concours susceptibles de requérir une sélection régionale est produite en annexe.

### Olympiades québécoises

Compétences Québec assure l'organisation de la finale québécoise. À cette étape, les intervenants régionaux doivent inscrire leurs finalistes, organiser la participation de leur délégation de façon à ce que tous les établissements de la région se présentent à la finale comme une seule équipe, comme c'est le cas pour chacun des pays aux Jeux olympiques.

### Olympiades canadiennes

Une quarantaine de lauréats des Olympiades québécoises sont par la suite invités à représenter le Québec aux Olympiades canadiennes. C'est Compétences Québec qui assure la présentation de cette équipe et en assume les frais.



### Mondial des métiers

Pour les jeunes qui sont invités à l'étape ultime de cette aventure (le Mondial des métiers) Skills/Compétences Canada assure la suite.

### Liste des documents utiles disponibles à Compétences Québec

Pour vous aider dans vos démarches d'organisation, Compétences Québec met à votre disposition les documents suivants :

#### Pour les gestionnaires

- Guide de participation à l'intention des CFP
- Guide de participation à l'intention des cégeps
- Règlement du concours

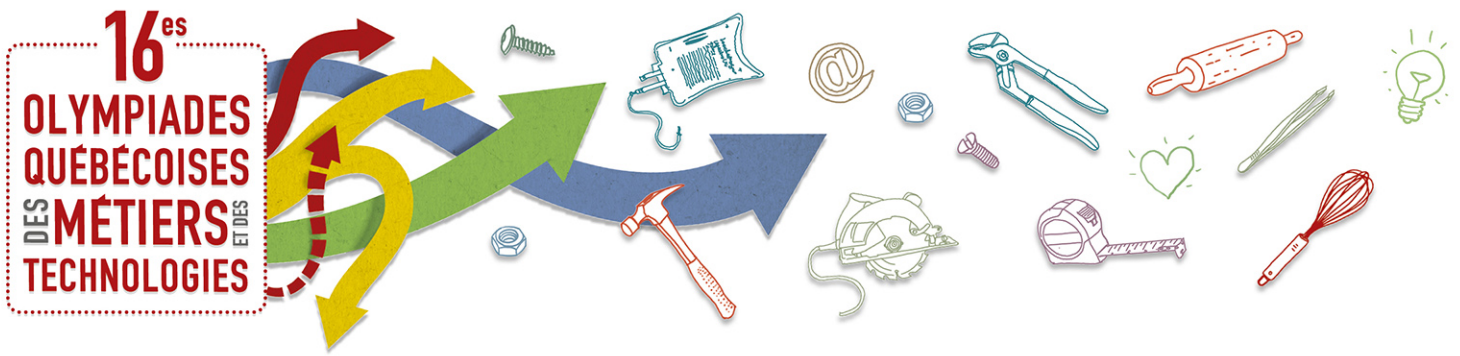
<https://www.compétencesquebec.com/index.php/guides-et-reglement/>

- Vidéos promotionnels disponibles sur la chaîne YouTube de Compétences Québec (**le rendez-vous de la compétence, les Olympiades en région**, etc.)

<https://www.youtube.com/user/CompétencesQc/videos>.

#### Pour les enseignants

- Descriptions de concours de la prochaine édition
- Règlement du concours
- Anciens examens (seulement pour les centres ayant réservé un poste de travail).



## **Tâches du gestionnaire préalables à la tenue d'une Olympiade locale**

Dans un premier temps, nous vous invitons à consulter les différents départements de votre établissement afin de voir si des enseignants sont intéressés à présenter des élèves aux Olympiades ainsi qu'à prendre en charge l'organisation de la sélection locale et de l'accompagnement de l'élève choisi aux étapes suivantes.

Il faut déterminer si l'établissement organisera des compétitions locales seulement dans les disciplines de Compétences Québec ou s'il y aura aussi des compétitions dans d'autres disciplines, histoire de créer un évènement local festif et motivant pour le milieu.

Il faut convenir avec les enseignants de la date des compétitions locales et produire l'horaire de la journée.

Si le centre participe dans plusieurs disciplines, prévoir l'organisation d'une courte cérémonie à la fin de la journée pour souligner la performance des élèves gagnants et les convier à la finale régionale s'il y a lieu ou à la finale québécoise.

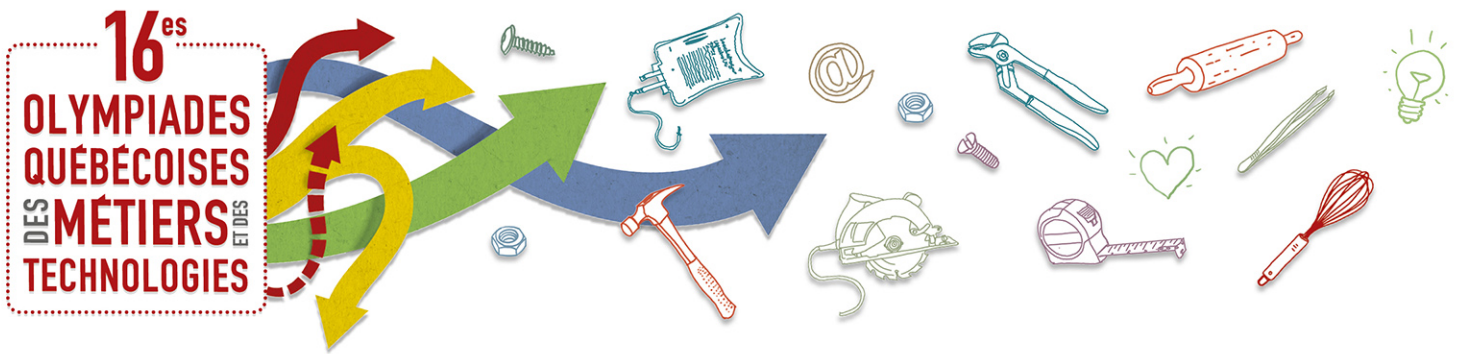
Si un concours régional doit être organisé dans une discipline, il y a lieu de concerter les autres commissions scolaires concernées pour coordonner la sélection régionale. Déterminer quelle sera la commission scolaire hôte de la sélection régionale pour chacune des disciplines et créer un calendrier des compétitions.

Enfin, il y a lieu de participer à la nomination d'un chef de délégation régionale qui encadrera la délégation lors de la finale québécoise et qui s'assurera de faire le lien entre les différents centres et Compétences Québec.

### **Cadre financier**

Il faut établir un cadre de fonctionnement (libération de tâche, remplacement, reconnaissance des heures) et présenter au personnel enseignant un modèle équitable de reconnaissance à la tâche d'enseignement.

Prévoir un budget pour l'intégration des participants à la délégation régionale (hébergement, transport, vêtements aux couleurs de la délégation, etc.).



## Communication et promotion

L'organisation de compétitions dans le cadre des Olympiades constitue une belle opportunité pour parler du dynamisme de l'établissement dans son milieu. Un plan de promotion est donc de mise pour diffuser l'information dans les médias locaux et plus particulièrement sur les médias sociaux.

## Tâches de l'enseignant préalables à la tenue d'une Olympiade

### Sélection locale

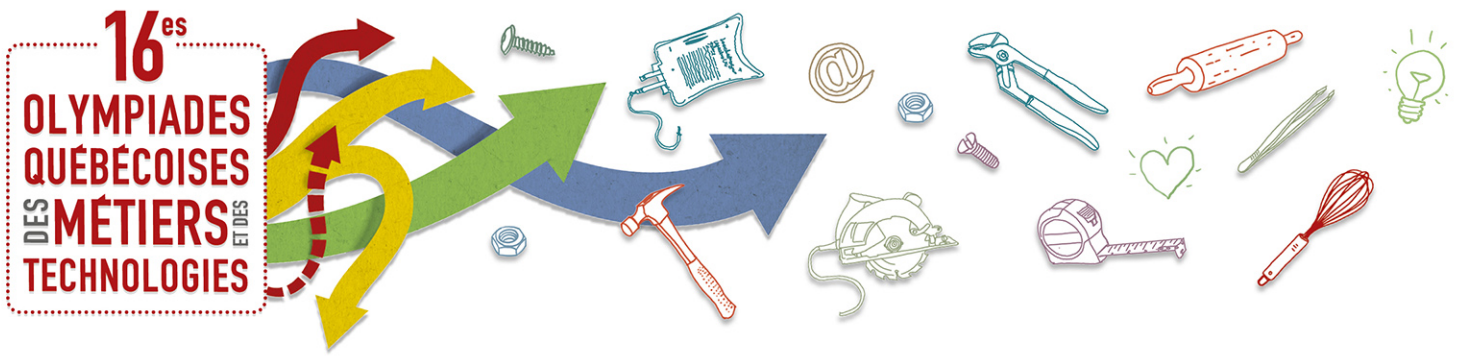
Tout d'abord, un enseignant qui souhaite présenter un candidat aux Olympiades dans sa discipline doit se pencher sur la façon qu'il prendra pour sélectionner l'élève qui participera à la finale provinciale. Cette démarche doit respecter les orientations propres à chaque centre. L'enseignant doit se référer à sa direction au besoin. Il est possible qu'un élève se démarque des autres et que l'enseignant lui propose d'emblée de participer aux Olympiades sans faire de sélection.

Toutefois, la plupart du temps, plus d'un élève démontre de l'intérêt pour participer à l'évènement. Il y a lieu de faire une sélection au sein du groupe, autrement dit d'organiser un concours local.

La première étape consiste à concevoir un examen essentiellement pratique auquel devront se soumettre les candidats. Pour aider le personnel enseignant dans sa démarche, Compétences Québec publie les descriptions de concours de chacune des disciplines sur son site Web [www.compétencesquebec.com](http://www.compétencesquebec.com). Les descriptions de concours définissent sur quoi porteront les concours lors de la finale provinciale. De plus, pour les établissements qui réservent un poste de travail dans une discipline, Compétences Québec publie les examens des anciennes éditions dans une zone protégée plusieurs mois avant les Olympiades québécoises. En somme, pour produire un examen de sélection. Il est pertinent de se demander ce qu'un employeur pourrait demander à un jeune d'accomplir comme travail dans ses premières années d'exercice, peu importe le programme scolaire.

Il faut ensuite établir une grille de notation. Comme pour les descriptions de concours, Compétences Québec publie ses grilles de notation quelques mois avant son évènement.

De plus, il faut mettre en place un jury pour noter les élèves. C'est à l'établissement de décider qui seront les juges (des partenaires de l'industrie, des collègues enseignants, l'enseignant responsable, etc.).



Enfin, il faut dresser la liste du matériel qui sera requis pour procéder à la sélection (outillage, matières premières, etc.) et préparer chaque poste de travail.

### **Sélection régionale**

S'il s'avère que dans la discipline concernée par l'enseignant, Compétences Québec décrète qu'il faut organiser une sélection régionale entre les établissements, l'enseignant doit préparer son finaliste ou ses finalistes régionaux (car il peut y en avoir plusieurs) à participer à cette sélection régionale pour trouver celle ou celui qui représentera la région à la finale québécoise.

Dans le cas d'une sélection régionale, les établissements concernés de la région conviennent de l'endroit où se déroulera la sélection régionale. Ils conviennent de la méthode et de la personne qui organisera le concours régional.

### **Finale québécoise**

Enfin, le rôle de l'enseignant responsable d'un finaliste aux Olympiades québécoises consiste à préparer celui-ci pour qu'il puisse participer à la finale dans de bonnes conditions. Il est aussi suggéré que l'enseignant accompagne son candidat lors de l'évènement provincial.



## ANNEXE I

### DISCIPLINES POUVANT FAIRE L'OBJET DE SÉLECTION RÉGIONALE

#### **Théoriquement :**

Techniques d'usinage  
Électricité  
Coiffure  
Mécanique automobile  
Aménagement paysager  
Vente-conseil  
Assistance, soins infirmiers  
Comptabilité

Soudage  
Charpenterie-menuiserie  
Esthétique  
Cuisine  
Mécanique industrielle  
Électromécanique  
Secrétariat

#### **Dans les faits en 2014 :**

Techniques d'usinage  
Charpenterie-menuiserie  
Mécanique automobile  
Assistance soins infirmiers

Soudage  
Coiffure  
Cuisine  
Secrétariat

#### **Dans les faits en 2016**

Techniques d'usinage  
Secrétariat

Mécanique automobile

#### **Dans les faits en 2018**

Techniques d'usinage  
Coiffure  
Cuisine  
Assistance soins infirmiers  
Comptabilité

Soudage  
Mécanique automobile  
Électromécanique  
Secrétariat

## ANNEXE II

## LISTE DES TÂCHES

## Organisation des Olympiades locales

Tâche	Personne responsable	Notes	Fait ✓
Consulter les départements pour trouver des enseignants intéressés à organiser la sélection locale dans leur discipline et accompagner l'élève choisi aux différentes étapes des compétitions			
Établir un cadre de fonctionnement et arriver à une entente avec le personnel en ce qui concerne la répartition de la tâche et la reconnaissance des heures			
Choisir les disciplines en compétition au centre			
Convenir avec les enseignants d'une date pour la sélection locale			
S'assurer que les enseignants ont informé leurs élèves			
Procéder à l'inscription des élèves intéressés			
Déterminer la formule choisie pour la courte cérémonie qui récompense les élèves gagnants			
Établir un horaire de la journée des compétitions et le faire connaître aux enseignants qui informeront leurs élèves			
Produire un examen pratique pour effectuer la sélection			
Approcher et inviter des juges			
Établir la liste du matériel qui sera requis pour faire la sélection dans chaque discipline			
Planifier les repas et collations s'il y a lieu			
Élaborer un plan de promotion (prise de photos, diffusion de l'information à l'interne et sur les médias sociaux, informer les médias locaux, etc.)			
Planifier une rencontre de concertation des enseignants quelques jours avant la compétition locale			
Compiler les résultats			
Si sélection régionale, prendre contact avec les autres centres participants pour organiser la compétition			
Prévoir un budget pour l'intégration des participants à la délégation régionale (hébergement, transport, vêtements, etc.)			